

# 箱

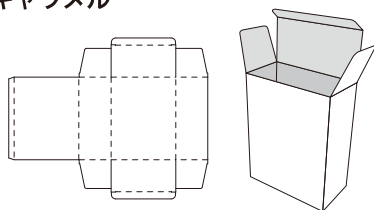
UEMURA SHIGYO Co., Ltd.



商品の顔となるパッケージ。デザインからご提案致します。

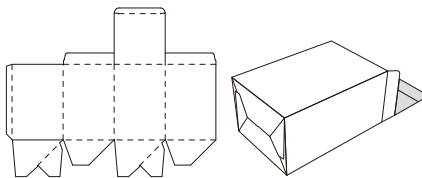
箱の形状 一部ですが、一般的に使用される形状をご紹介します。

## ■ キャラメル



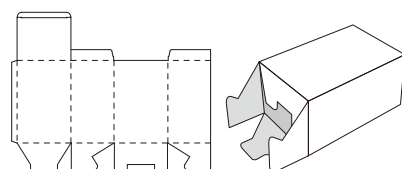
筒状の胴体を持ち、上下に差し込み式のフタが付いている形状の箱です。紙器の中で最も代表的な形といえます。

## ■ 底ワンタッチ



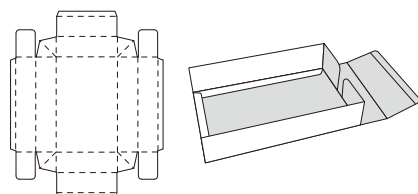
底の面に2箇所の糊貼りを設けて、箱を起こすと自動的に底が形成されます。大量生産時、作業効率を上げることに向きます。キャラメル箱よりも重量物を入れることに適しています。

## ■ アメリカンロック



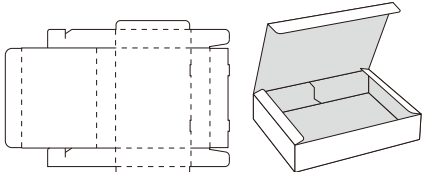
底部に設けた4枚の組み合わせ機構で、キャラメル箱よりも底面に強度を持たせた形状です。底面強度は増しますが、箱を組み立てる際の手順は増えることとなります。

## ■ C式



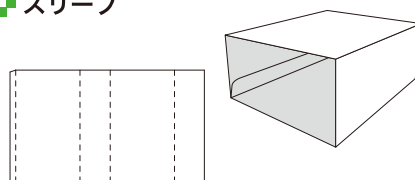
身とフタに分かれた形式です。ギフト箱等に多く使用されます。強度を出すために、E段を貼合する場合もあります。

## ■ N式



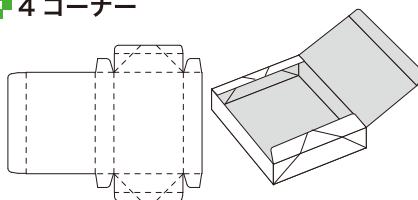
フタと身が一体となったワンピースタイプの箱です。貼り加工が全く無いのでトムソン加工を施す箱の中では最も低価格で出来る箱です。

## ■ スリーブ



筒状の箱の基本になる形状です。フタ部分がないため他の箱や商品自体と併用されることが多いです。

## ■ 4コーナー



側面の4箇所が糊付けされており、側面を起こすことで箱になる形状です。箱を組み立てる手間が少なく、お菓子の箱や、駅弁等のトレーの外箱としても多く使用されます。

## 箱の材質

- コートボール… 古紙を使用した板紙で、表面を白く塗工し、印刷適正を持たせたものです。耐水性や耐油性を持たせた機能紙もあり、食品用パッケージとしても使用されます。
- 高級板紙… 表裏共に白く塗工されており、両面印刷適正があります。本の表紙や化粧品のパッケージなど、美粧性が必要な場合に使用されます。
- 段ボール… 上下ライナーと中芯の3層構造で、コートボールに印刷した後貼り合わせるE段(厚さ1.5mm)と**直接印刷が可能なG段(厚さ1mm)**とがあります。重量物のパッケージなど強度が必要な場合に使用されます。

## 表面加工

- 水性ニス… 印刷と同時に加工することが出来、印刷面の耐摩擦性をあげる目的として使用します。
- プレスコート… 印刷後、表面に熱硬化樹脂を塗布し、プレスすることで光沢感を出すことが出来ます。
- PP貼り… 印刷された紙に接着剤を塗布してフィルムを圧着させます。光沢感を出すとともに耐水性にも優れており、湿気にさらされる印刷物に効果的です。

上村紙業株式会社

<http://www.uemura-shigyo.co.jp>

上村紙業

検索

印刷物・パッケージ・段ボール等、紙製品の 無料見積もり・お問い合わせは

☎ 093(651)2881

FAX 093(652)2203

✉ [us-web@uemura-shigyo.co.jp](mailto:us-web@uemura-shigyo.co.jp)

本社 印刷・パッケージ事業部 / 〒803-0845 北九州市小倉北区上到津3丁目4-1